

香港復康會
社區復康網絡

服務簡介

柏金遜症



陪你一齊
「柏」住上！



香港復康會
The Hong Kong Society
for Rehabilitation
社區復康網絡
Community Rehabilitation Network



復康時刻傍住你



社會福利委員會
Social Welfare Department

好多柏友都遇過以下問題，
你係咪其中一個？

成日跌倒，便秘，

瞓得唔好

可以點處理？



行街突然死火
點算好？



我唔想屋企人擔心，
有邊個可以
幫我分擔壓力？



想管理健康，
但唔知點做？



想認識多啲
同路人？



主要服務



個別支援服務

透過專業諮詢、健康評估、復康目標制定，以及復康服務與社會資源配對，幫助患者重拾有意義的生活。



運動訓練與管理

提供肌力與伸展、平衡力、身體協等不同運動訓練課程，以及新興運動工作坊，提升運動興趣，建立運動習慣，改善身體狀況。



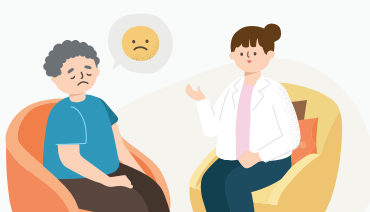
生活適應與規劃學習

提供多元化的主題學習和生活規劃，例如預設照顧計劃、資產承傳等內容，為社區適應和未來做好準備。



柏金遜症自我管理服務

學習自我管理方法，包括病理學習、飲食、運動、情緒、藥物及作息等主題，建立健康生活模式，協助減少病徵對生活的影響。



心理社交支援服務

綜合運用多元化療癒手法，設計心理健康教育課程及情緒管理工作坊，提升心靈彈性，達成身心靈健康。

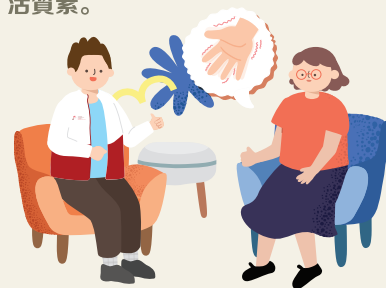


朋輩支援服務

提供同路人互助支援，分享復康實踐智慧；轉介病人自助組織，達致自助互助，在復康旅程不孤單。

核心介入手法

服務應用國際功能、殘疾和健康分類系統（ICF）* 於社群宏觀分析及服務設計中，按柏金遜症患者及照顧者的需要配對全面及個人化的社區復康支援，以提升身心社靈健康，改善生活質素。



ICF 傍住你



增強身體功能



改善健康狀況



改善個人心理素
素和健康習慣



提升活動參與



建立共融無障礙環境

世界衛生組織（WHO）於2001年推出了國際功能、殘疾和健康「International Classification of Functioning, Disability and Health」（ICF）的分類系統。ICF的框架強調個人健康狀態不但要從醫學角度考慮（如身體功能和結構），亦需同時考慮其社會方面的因素（如活動和參與、環境因素等）。ICF採用統一且標準化的語言和架構，是一跨文化、年齡和性別的分類系統，適用於不同的復康治療、服務和政策上。亞太地區中，澳洲、台灣和日本已率先將ICF應用不同範疇上。

跨專業團隊 陪你「柏」住上



社區復康網絡簡介

自1994年，香港復康會社區復康網絡（CRN）以為長期病患者及照顧者提供一站式復康服務為使命，組成跨專業團隊為長期病患者及照顧者提供支援，並促進同路人自助互助，讓你及早面對和適應患上及陪伴長期病的生活，務求以不同的模式來為你提供最優質的服務。不論你或你家人患上甚麼疾病，我們社區復康網絡都會時刻傍住你。

服務對象

- 柏金遜症患者
- 照顧者

聯絡方法


社區復康網絡 大興中心
地址：新界屯門大興邨興昌樓26-33號地下
電話：2775 4414

瀏覽網站



活動通訊



 e2care.hksr

 e2care